

**LAAN 20**  
MAKELAARS



Vraagprijs  
€ 132.000 K.K.

**86**

**MUZENLAAN**

**HEERLEN**

+31432066002  
info@laan20.nl  
laan20.nl

# KENMERKEN

## Overdracht

Vraagprijs	€ 132.000,- k.k.
Servicekosten	€ 247,33
Elektra	€ 40,-
Aanvaarding	In overleg

## Bouw

Type object	Appartement, portiekflat
Woonlaag	2e woonlaag
Soort bouw	Bestaande bouw
Bouwperiode	1962

## Oppervlaktes en inhoud

Gebruiksoppervlakte wonen	46 m <sup>2</sup>
Oppervlakte externe berguimte	3,6 m <sup>2</sup>

## Indeling

Aantal bouwlagen	1
Aantal kamers	2 (waarvan 1 slaapkamer)
Aantal badkamers	1

## Locatie

Ligging	In centrum
---------	------------

## Energieverbruik

Energielabel	E
--------------	---



# KENMERKEN

**SOORT WONING:**  
PORTIEKFLAT

**ENERGIELABEL:**  
E

**BOUWJAAR:**  
1962

**WOONOPPERVLAKTE:**  
46m<sup>2</sup>

**PARKEERPLAATS:**  
te huur voor € 60,- per  
maand (afgesloten  
parkeerplaats)



# OMSCHRIJVING

Instapklaar appartement met 1 slaapkamer gelegen in het centrum van Heerlen. Keuken, vloeren en badkamer zijn recent vernieuwd.

Souterrain  
Privé berging (4m<sup>2</sup>).

Begane grond  
Centrale entree met brievenbussen, bellen plateau en lift installatie.

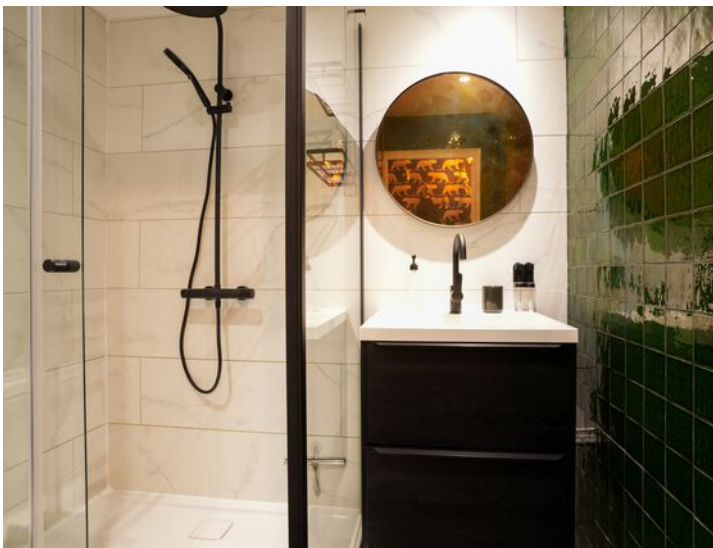
Tweede verdieping  
Entree met toegang naar de badkamer, berging en woonkamer/keuken. Huistelefoon aanwezig. Lichte woonkamer met open keuken. Toegang tot het balkon (8m<sup>2</sup>). Vanuit de woonkamer toegang tot de slaapkamer.  
Moderne keuken(22m<sup>2</sup>) in 2022 geheel vernieuwd voorzien van inductie kookplaat, afzuigkap en oven.  
Slaapkamer (10m<sup>2</sup>).  
Badkamer met douche, toilet en vaste wastafel geheel vernieuwd in 2022.  
Badkamer is voorzien van een tegelvloer verder is het hele appartement voorzien van laminaat.

Relevante cijfers en informatie

- Fijne ligging nabij voorzieningen, theater, busverbinding, treinstation en uitvalswegen.
- Het appartement is gelegen op een hoek waardoor men geen burens heeft.
- Mogelijkheid voor het huren van een parkeerplaats op de afgesloten parkeerplaats bij het appartementencomplex voor een bedrag van € 60,- per maand.
- VvE bijdrage € 97,68 per maand.
- Voorschot stoken € 149,65 per maand (stadsverwarming).
- De woning is voorzien van houten kozijnen met dubbel en deels met enkel glas.
- Woonoppervlakte 46m<sup>2</sup>.
- Aanvaarding in overleg.

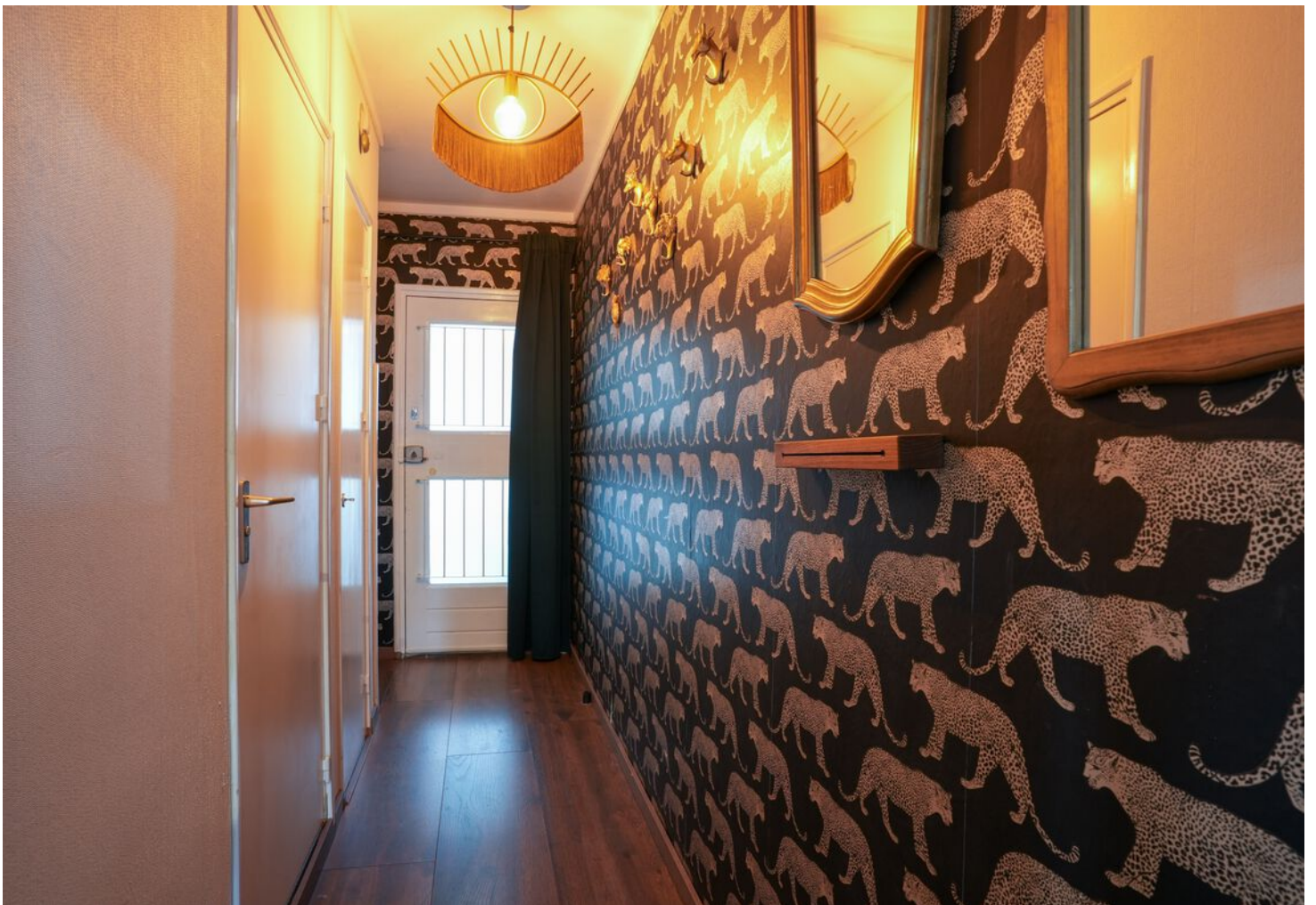


**Keuken &  
badkamer in  
2022  
vernieuwd**



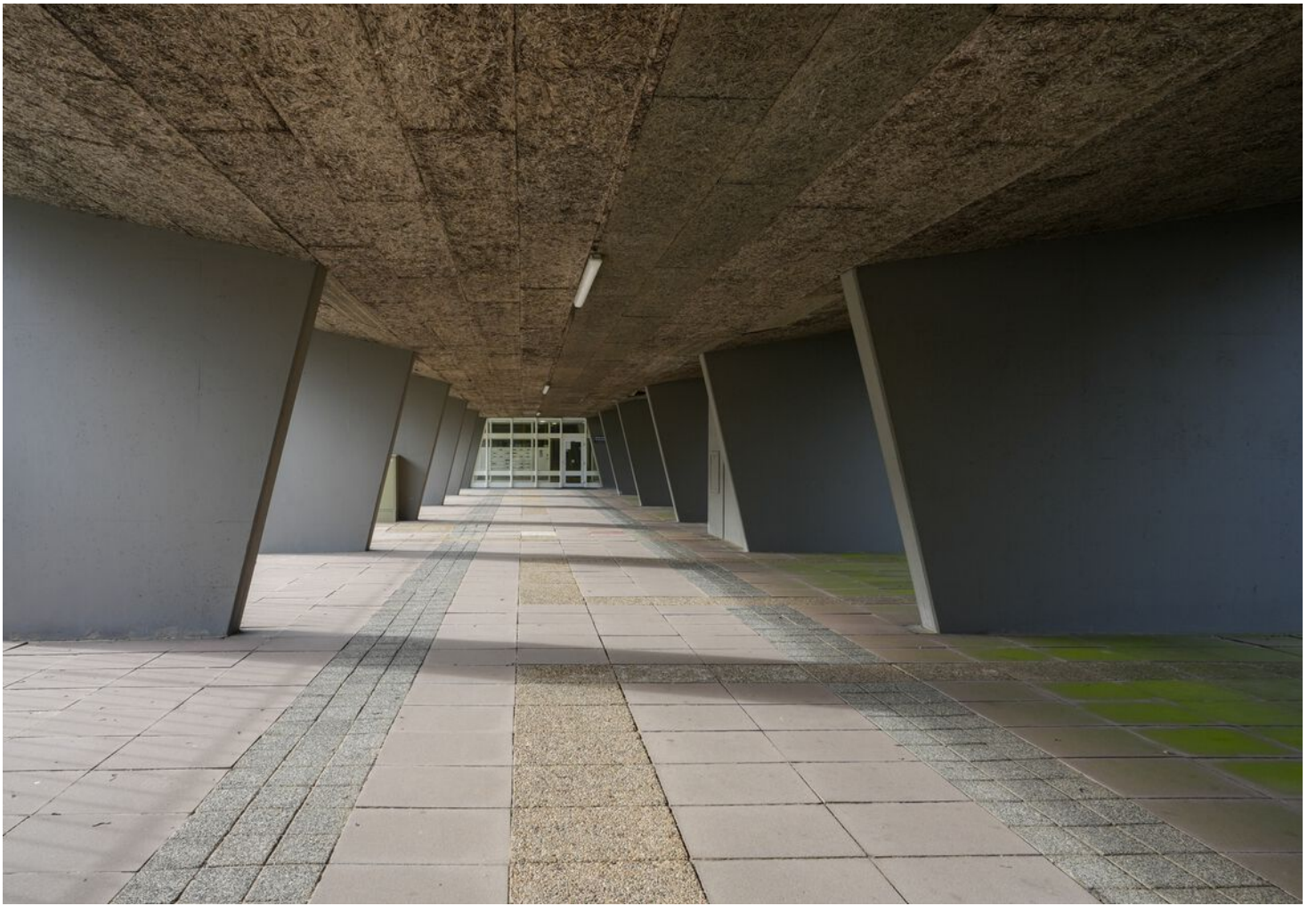




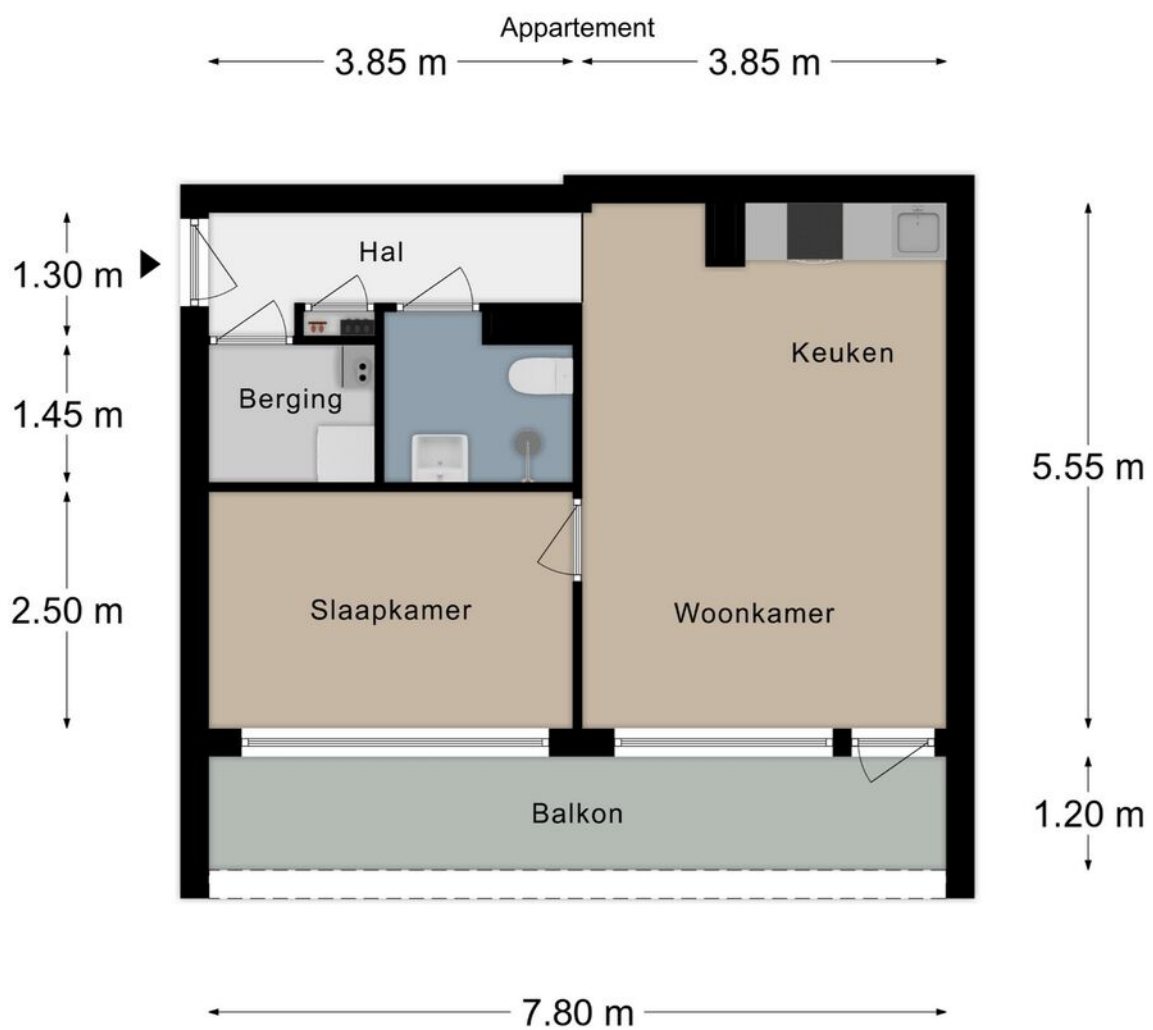








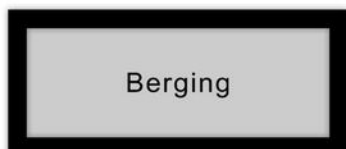
# PLATTEGROND



# PLATTEGROND

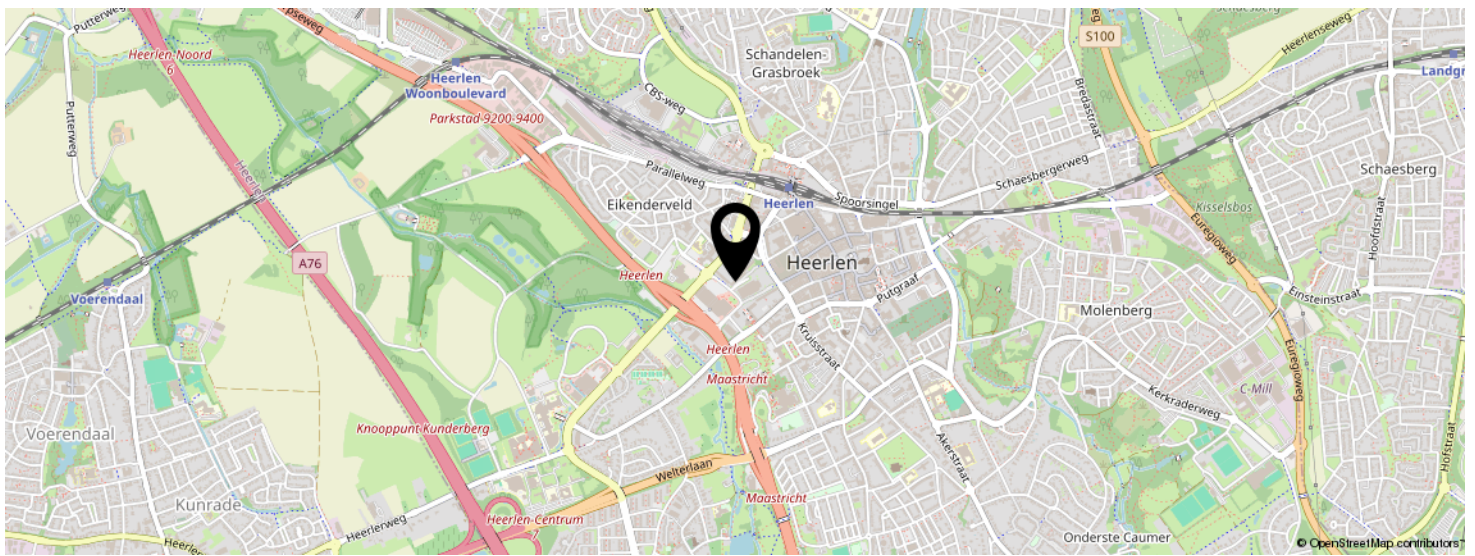
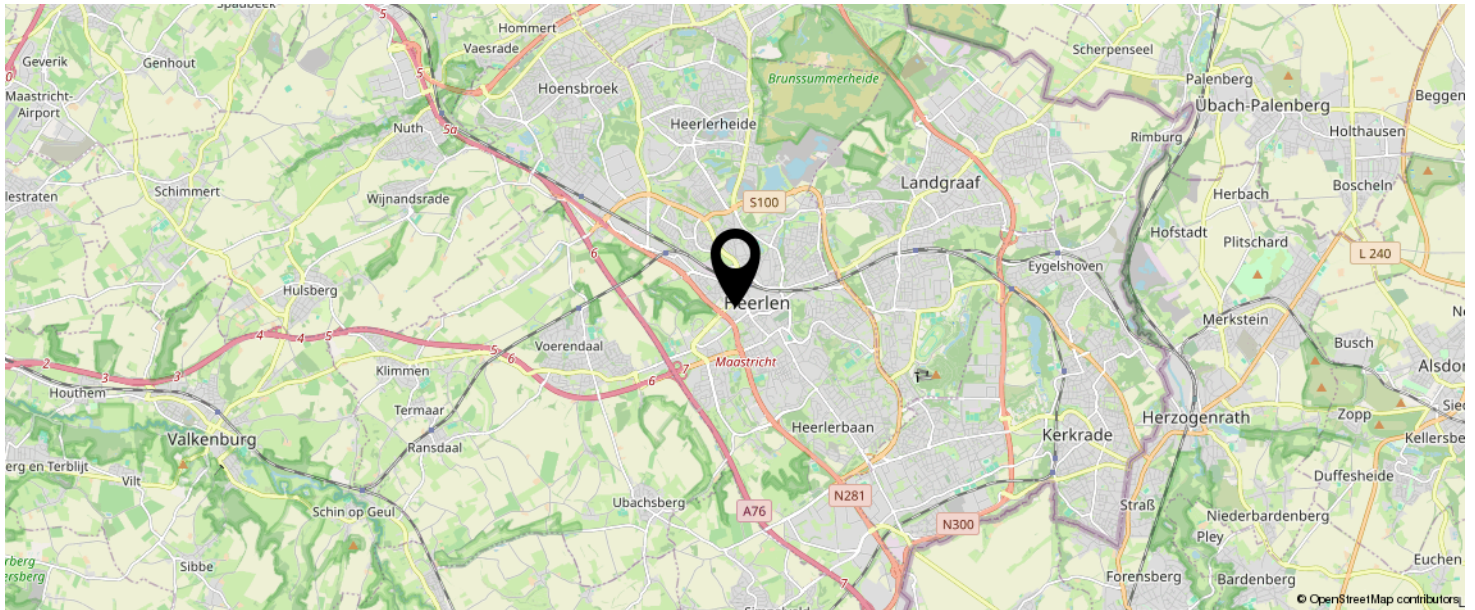
Berging

← 3.20 m →

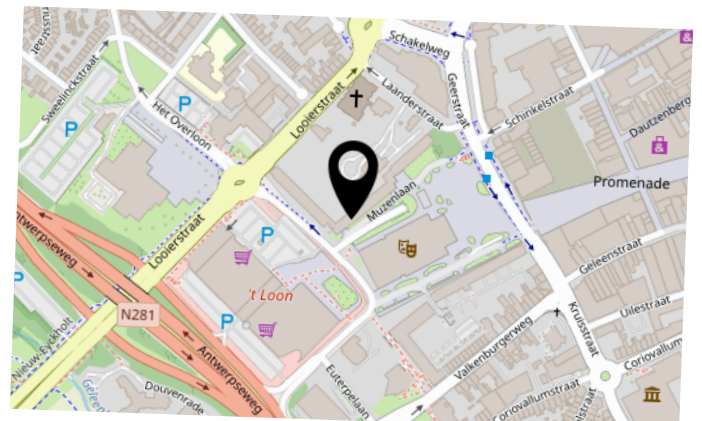


↑  
1.15 m  
↓

# LOCATIE OP DE KAART



KOM JIJ HIER  
BINNENKORT  
WONEN?



# INTERESSE IN DEZE WONING?



Neem vrijblijvend  
contact met ons op!



**Laan20**

Maastrichterlaan 20 , Vaals

+31 432066002

info@laan20.nl

laan20.nl

**LAAN 20**  
M A K E L A A R S